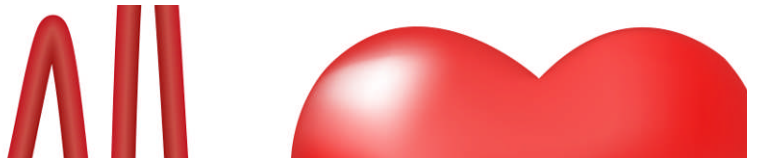


Schede Cellule del sangue

Informazione per gli insegnanti



1/3

Riferimento	Capitolo 1: Composizione del sangue Pagine 7–11
Compito	Gli studenti leggono il testo alle pagine 7–11 e compilano le schede sulle cellule ematiche. Si segnano poi i valori minimi e massimi.
Materiale	Foglio di lavoro Soluzione
Forma sociale	Lavoro individuale
Tempo	20'

Informazioni supplementari

- Alcuni dati, come le dimensioni dei leucociti e il significato di «thrombos» e «lympha», non sono indicati nell'informazione per gli studenti. Incaricate gli studenti di cercarli in internet e/o indicate loro le soluzioni (vedi foglio di soluzione).

Schede Cellule del sangue

Foglio di lavoro



2/3

Compito:

Leggi il testo alle pagine 7–11 e compila le schede. Annota poi i valori minimi e massimi relativi alla dimensione delle cellule, al loro numero e alla loro durata di vita.

Schede sulle cellule del sangue

ERITROCITI



Significato

Erythos:
Cytos:

Dimensioni

Diametro:
Spessore:

Numero:

Funzione:

Durata di vita:

Particolarità:

TROMBOCITI



Significato

Thrombos:
Cytos:

Dimensioni:

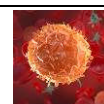
Numero:

Funzione:

Durata di vita:

Particolarità:

GRANULOCITI



Significato

Granulum:
Cytos:

Dimensioni:

Numero:

Funzione:

Durata di vita:

Particolarità:

MONOCITI



Significato

Mono:
Cytos:

Dimensioni:

Numero:

Funzione:

Durata di vita:

Particolarità:

LINFOCITI



Significato

Lympha:
Cytos:

Dimensioni:

Numero:

Funzione:

Durata di vita:

Particolarità:



Schede Cellule del sangue

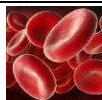
Soluzione

3/3

Soluzione:

Commento alle soluzioni

ERITROCITI



Significato

Erythos: **rosso**
Cytos: **cellula**

Dimensioni

Diametro: **7.5 µm**
Spessore: **2 µm**

Numero: 5 mio./mm³

Funzione: trasporto di ossigeno e anidride carbonica

Durata di vita: 100–120 giorni

Particolarità: privi di nucleo, emoglobina

TROMBOCITI



Significato

Thrombos: **grumo**
Cytos: **cellula**

Dimensioni: 1–3 µm

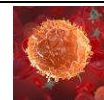
Numero: 150'000–400'000/mm³

Funzione: emostasi

Durata di vita: 8–10 giorni

Particolarità: privi di nucleo; provengono da cellule giganti del midollo osseo

GRANULOCITI



Significato

Granulum: **granello**
Cytos: **cellula**

Dimensioni: 14 µm

Numero: 2'600–6'500/mm³

Funzione: difesa generale, prima reazione agli intrusi

Durata di vita: qualche ora a qualche giorno

Particolarità: spostamento proprio

MONOCITI



Significato

Mono: **uno, unico**
Cytos: **cellula**

Dimensioni: 12–25 µm

Numero: 400–1'000/mm³

Funzione: macrofagi

Durata di vita: 1–3 giorni

Particolarità: spostamento proprio

LINFOCITI



Significato

Lympha: **acqua di sorgente**
Cytos: **cellula**

Dimensioni: 10–15 µm

Numero: 1'000–2'500/mm³

Funzione: difesa specifica

Durata di vita: qualche ora a diversi anni

Particolarità: spostamento proprio, origine anche nei linfonodi

